

dne **10. 2. 2025** od **10:00** do **12:00** hodin

Plánovaná odstávka zahrnuje tyto lokality:**Brandýs nad Labem-Stará Boleslav (okres Praha-východ)**část obce **Stará Boleslav****Hlučov: č. o. 62; č. p. 1586****Maxe Švabinského: č. o. 24, 26, 28, 30****U jezera: č. p. 1331****U přístavu: č. o. 2, 4, 6, 8, 10, 12**kat. území **Stará Boleslav (kód 609170): parcelní č. 1878/2, 1878/3****Kostelec nad Labem (okres Mělník)****č. ev. 1, 3****T. G. Masaryka: č. p. 171****Záryby (okres Praha-východ)**část obce **Martinov****č. p. 177-192, 194-213, 215-230, 232-237, 257, 271, 273, 278-283, 285, 292, 294, 295, 298, 303, 315, 319, 374, 376, 377, 396, 397, 403, 406, 409, 411, 414, 415, 417, 418, 419, 429****č. ev. 20**kat. území **Martinov (kód 791008): parcelní č. 813/10, 815/5, 815/9, 815/10, 815/12, 815/13, 815/18, 847/19, 899/8, 899/24, 916/5, 917/22, 917/24, 949/1, 979/10, 979/21, 984**část obce **Záryby****č. p. 1-12, 14, 15, 16, 17, 19-23, 26-30, 32-37, 39-58, 60, 61, 63-80, 82-95, 97, 98, 100-115, 117-137, 139-162, 164, 165, 166, 168-176, 214, 231, 239-256, 258-270, 272, 274, 275, 276, 277, 284, 289, 290, 291, 296, 297, 299, 300, 301, 302, 304, 306-310, 312, 314, 317, 318, 320, 321, 322, 324, 325, 326, 329-333, 335, 336, 339, 341-345, 347, 351, 356, 359, 360, 362, 363, 366, 368, 369, 379, 381, 382, 383, 386, 393, 394, 395, 398, 401, 424, 433, 436, 450****č. ev. 5, 10, 13-17, 19, 22**kat. území **Záryby (kód 791016): parcelní č. 50/23, 50/24, 50/28, 50/30, 50/33, 62/1, 66, 122/18, 124/9, 124/30,**

UPOZORNĚNÍ

Dotčené zařízení distribuční soustavy je nutné i v době odstávky považovat za zařízení pod napětím, a proto vás žádáme o dodržení všech zásad bezpečnosti a provedení opatření potřebných k zamezení případných škod na zdraví a majetku. | Provozovatelé výroben elektřiny jsou povinni zajistit přerušeni dodávky elektřiny z výroby do vypnutého úseku distribuční soustavy.

NEJDE VÁM ELEKTŘINA...

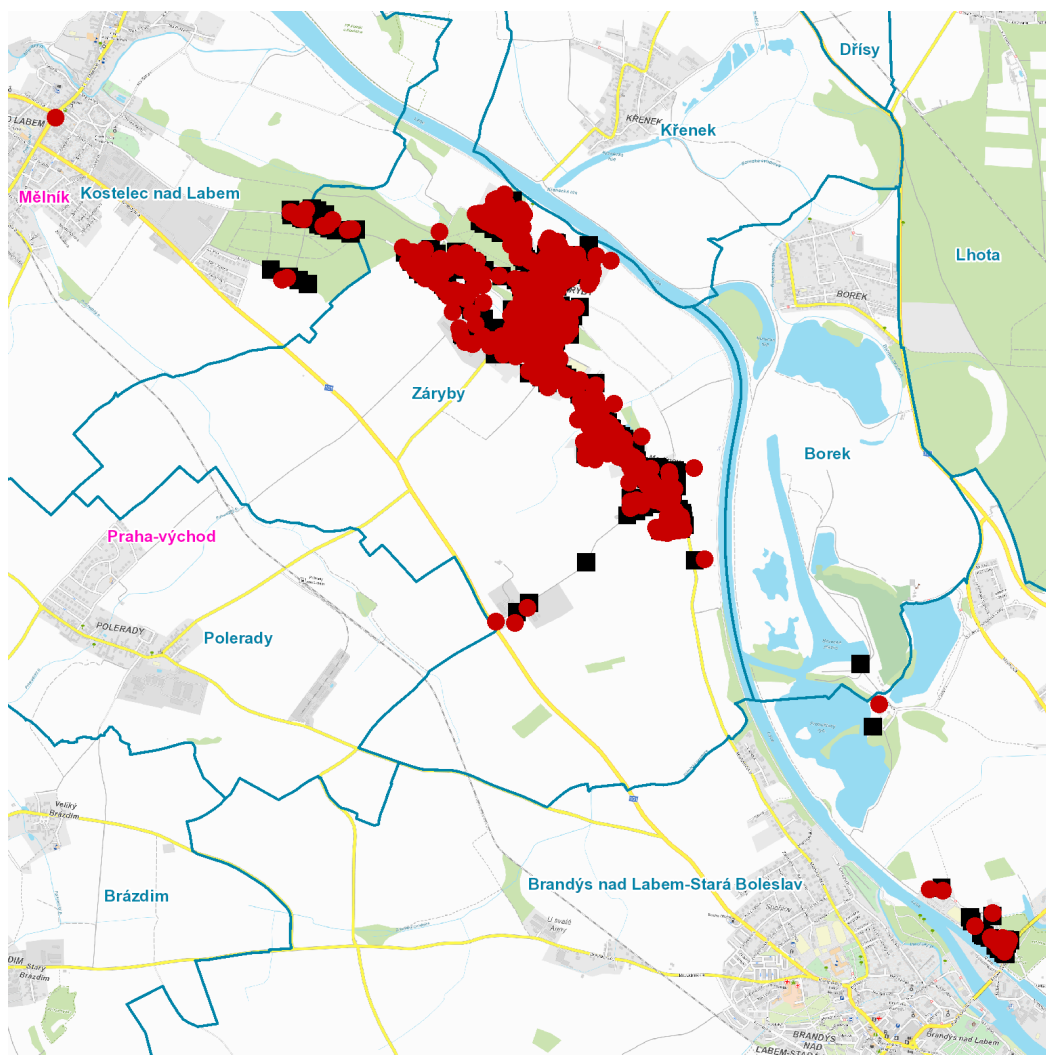
TIP: Registrujte se zdarma na www.cezdistribuce.cz/sluzba a informace o odstávkách elektřiny budete dostávat e-mailem nebo SMS. U poruch zasíláme SMS s předpokládanou dobou obnovení dodávek. | Aktuální stav dodávek elektřiny na konkrétní adrese zjistíte snadno, rychle a bez registrace na portále **Bez Šťávy** (www.bezstavy.cz).

132/9, 140/4, 142/3; 144, 166/53, 273, 274/1, 480/1, 498/8, 514/1, 517/4, 518/1, 518/17, 518/22, 518/29,
533/14, 536/1, 543/1, 548/9, 550/4, 553/1, 553/4, 553/12, 553/19, 554/1, 554/4, 556/6, 565/37, 574/18,
574/25, 583/45,31, 592/1, 592/32, 592/55, 594/3, 711/1, 778, 847/20

kat. území **Chotíkov** (kód **653276**): **parcelní č. 553/18**

UPOZORNĚNÍ

Dotčené zařízení distribuční soustavy je nutné i v době odstávky považovat za zařízení pod napětím, a proto vás žádáme o dodržení všech zásad bezpečnosti a provedení opatření potřebných k zamezení případných škod na zdraví a majetku. | Provozovatelé výroben elektřiny jsou povinni zajistit přerušeni dodávky elektřiny z výroby do vypnutého úseku distribuční soustavy.

dne 10. 2. 2025 od 10:00 do 12:00 hodin

Orientační mapový podklad odstávkou dotčených lokalit

VYSVĚTLIVKY

- – adresy dotčené odstávkou elektřiny
- – místa připojení k elektrické síti dotčená odstávkou

INFORMACE ZASLÁNA

IDDS: c5hb7xy (Město Brandýs nad Labem-Stará Boleslav)

IDDS: vdtbdhd (Město Kostelec nad Labem)

IDDS: ze6ar67 (Obec Záryby)

IDDS: ugwbey5 (Obec Chotíkov)