



Městský úřad Brandýs nad Labem-Stará Boleslav  
Masarykovo náměstí 1/6  
250 01 Brandýs nad Labem-Stará Boleslav



brnlvp22v003h1

## Odbor dopravy

**Naše čj.:** MÚBNLSB-OD-15872/2022-KENJI  
**Naše sp. zn.:** OD-3955/2022-KENJI  
**Vyřizuje:** Mgr. Bc. Jiří Kenda  
**Tel.:** 326 909 344  
**E-mail:** jiri.kenda@brandysko.cz  
**Datum:** 14.02.2022

USK s.r.o.  
IČ 27138551  
Pod Borkem 319  
293 01 MLADÁ BOLESLAV 1

## VEŘEJNÁ VYHLÁŠKA Opatření obecné povahy

Městský úřad Brandýs nad Labem - Stará Boleslav, Odbor dopravy, jako příslušný správní orgán podle ustanovení § 124 odst. (6) zákona č. 361/2000 Sb., o provozu na pozemních komunikacích a změnách některých zákonů, ve znění pozdějších předpisů (dále jen „Zákon o silničním provozu“), na základě návrhu, který dne 9.2.2022 podala spol. USK s.r.o., IČ: 27138551, se sídlem Pod Borkem 319, 29301 Mladá Boleslav (dále jen „Žadatel“) a předchozího projednání s Krajským ředitelstvím policie Středočeského kraje, Dopravní inspektorát, Územní odbor Praha venkov - VÝCHOD (dále jen „Policie“), podle ustanovení § 77, odst. 1) písm. c, zákona o silničním provozu

### stanoví

**přechodnou úpravu provozu na silnicích II. a III. třídy vedoucích územím obce s rozšířenou působností Brandýs nad Labem - Stará Boleslav, okres Praha - východ z důvodu označení pracovního místa při realizaci akcí spojených s odstraňováním havárií a provádění běžné údržby pozemních komunikací. Platnost je ode dne účinnosti tohoto stanovení nejdéle do 31.12.2022.**

**Přechodná úprava provozu spočívá v umístění přechodného dopravního značení, dopravního zařízení a světelného signalizačního zařízení v rozsahu předloženého dopravně inženýrského opatření (DIO), odsouhlaseného policií ve vyjádření ze dne 2.12.2021, č.j.-KRPS-303517-1/ČJ-2021-011506. DIO (situace B/1; B/2; B/3; B/4; B/5.1; B/5.2; B/6; B/7; B/8; B/14.2; B/14.3; B/24; B/25.1; C/1; C/2; C/3; C/4; C/5; C/6; C/7; C/8; C/11; C/12; C/13 a C/14), je nedílnou součástí opatření obecné povahy jako jeho příloha č.1.**

<b>Dopravní značení a zařízení provedte jako:</b>	přenosné dopravní značky, dopravní zařízení a světelné signalizační zařízení schváleného typu
<b>Velikost dopravního značení:</b>	základní rozměrová řada
<b>Provedení dopravního značení a zařízení:</b>	retroreflexní
<b>Platnost úpravy:</b>	od účinnosti stanovení do 31.12.2022
<b>Místo přechodné úpravy provozu:</b>	silnice II. a III. třídy v ORP Brandýs n/L - Stará Boleslav
<b>Osoba odpovědná za přechodnou úpravu:</b>	USK s.r.o., IČ: 27138551 - tel.724630802 a 724630811

### Podmínky pro provedení přechodné úpravy provozu:

- 1) Dopravní značení provedte dle schváleného dopravně inženýrského opatření - DIO, uvedeného jako příloha č. 1. tohoto stanovení. Rozmístění DZ provede osoba oprávněná k této činnosti.
- 2) Přechodné dopravní značení, zařízení a SS zařízení musí být umístěno v souladu s TP 65 (Zásady pro dopravní značení na pozemních komunikacích) a TP 66 (Zásady pro označování pracovních míst na pozemních komunikacích).
- 3) Žadatel zajistí splnění podmínek stanovených policií k umístění dopravního značení na danou akci:

- otevřené výkopy musí být řádně označeny, zajištěny proti pádu chodců a za snížené viditelnosti osvětleny,
  - v případě uložení vedení do tělesa chodníku a omezení průchodnosti chodců, bude chodník uzavřen a chodci na tuto skutečnost upozorněni,
  - dopravní značky musí být rozměrem a barevným provedením v souladu s vyhl. č. 294/2015 Sb., kterou se provádějí pravidla provozu na pozemních komunikacích a úprava a řízení provozu na pozemních komunikacích, ve znění pozdějších předpisů,
  - přechodné dopravní značení musí být provedeno výhradně jako reflexní,
  - po ukončení akce musí být povrch uveden do řádného stavu a dopravní značky užitá na akci ihned odstraněny.
- 4) O nutnosti umístění přechodného dopravního značení, zařízení a SS zařízení bude žadatel informovat zdejší silniční správní úřad ve lhůtě nejméně 3 dny před započítáním plánované opravy a neprodleně v případě havárie, a to s uvedením popisu místa, účelu a rozsahu prací v místě omezení (žádáme, abyste vždy uvedli i číslo jednacím vydaného stanovování PÚP).
- 5) Žadatel je po dobu akce povinen zajišťovat průběžnou kontrolu a údržbu dopravního značení a zařízení tak, aby bylo v řádném stavu a neohrožovalo bezpečnost silničního provozu, případně nebylo zaměnitelné s místní úpravou a nevedlo k nejasnostem ve svém významu.
- 6) Žadatel v místě omezení zajistí průjezd vozidel záchranného integrovaného systému, vozidel autobusů a bezpečnou chůzi chodcům.
- 7) Osoba zodpovědná za přechodnou úpravu provozu v místě omezení je za spol. USK s.r.o., IČ: 27138551, p. Levý - tel. 724630802 a p. Petříček - tel. 724630811.

#### **O d ů v o d n ě n í**

Městský úřad Brandýs nad Labem-Stará Boleslav, Odbor dopravy, zpracoval podklady k podanému návrhu, věc posoudil a po projednání s příslušnými dotčenými orgány stanovil přechodnou úpravu provozu na pozemních komunikacích. Ve výroku rozhodnutí pak stanoví podmínky pro její platnost. Zejména klade důraz na dodržení souladu provedení dopravního značení dle přiloženého dopravně inženýrského opatření (SITUACE DIO).

#### **P o u č e n í**

Proti opatření obecné povahy nelze dle ust. § 173 odst. 2, zákona č. 500/2000 Sb., správní řád, podat opravný prostředek. Opatření obecné povahy nabývá účinnosti pátým dnem po vyvěšení.

*Podle Nařízení Evropského parlamentu a Rady (EU) 2016/679 ze dne 27. 4. 2016 o ochraně fyzických osob v souvislosti se zpracováním osobních údajů a o volném pohybu těchto údajů a o zrušení směrnice 95/46/ES Vám oznamujeme, že na základě plnění úkolů, které nám ukládají právní předpisy, shromažďujeme a dále zpracováváme Vaše osobní údaje za účelem výkonu agendy silničního správního úřadu a speciálního stavebního úřadu. Bližší informace naleznete na stránkách <http://www.brandysko.cz/>.*

Mgr. Bc. Jiří Kenda, v.r.  
referent silničního hospodářství

Tato veřejná vyhláška musí být vyvěšena nejméně po dobu 15-ti dnů na úřední desce v obcích spadajících do územní působnosti ORP Brandýs nad Labem - Stará Boleslav a na úřední desce MěÚ Brandýs nad Labem - Stará Boleslav. Zveřejní se způsobem umožňujícím dálkový přístup. Opatření obecné povahy nabývá účinnosti pátým dnem po vyvěšení.

Vyvěšeno dne: 14. 2. 2022

Sejmuto dne: 3. 3. 2022

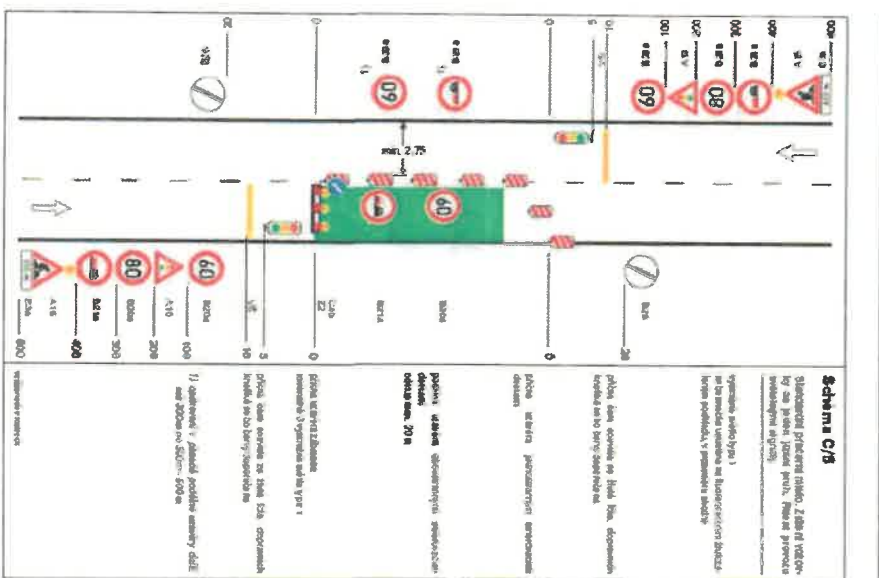
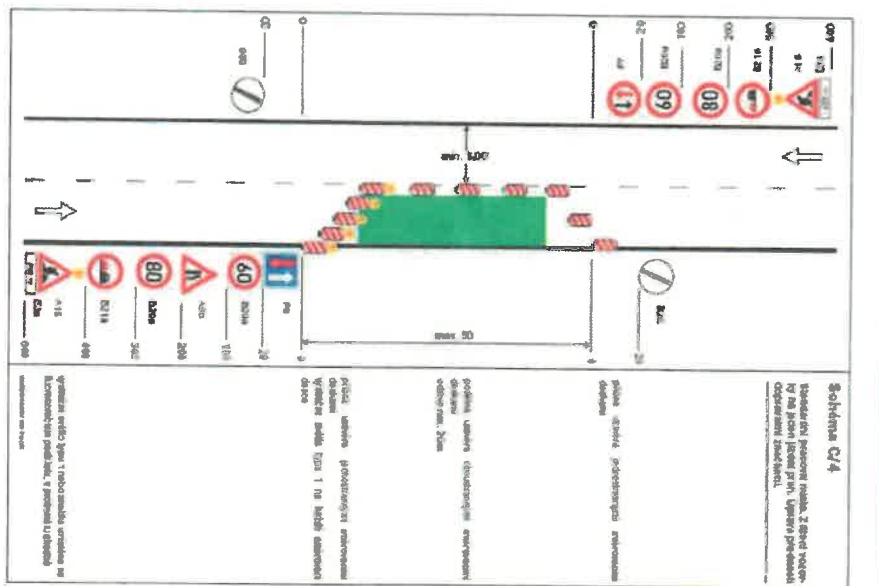
OBEC ZÁRVBY  
277 13 Kostelec nad Labem  
okres Praha-východ



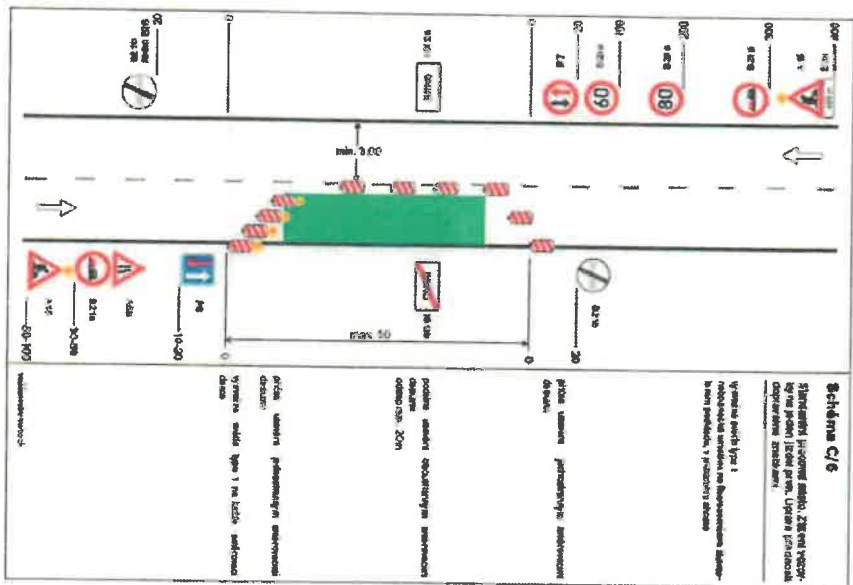
Rozdělovník:

- USK s.r.o., IČ: 27138551
- KSÚS, Zborovská 11, 150 21 Praha 5
- Policie ČR, KRPS - DI, ÚO Praha venkov - VÝCHOD, por. Mgr. Lucie Hanousková
- obce ORP (k vyvěšení na úřední desce)
- úřední deska (zde)

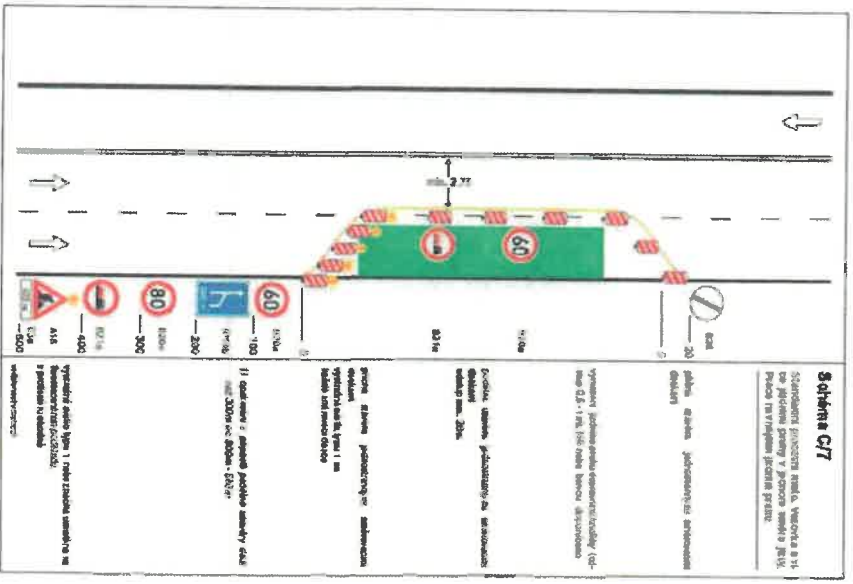
**Příloha č.1: DOPRAVNÍ ZANČENÍ - DIO (situace B/1; B/2; B/3; B4; B/5.1; B/5.2; B/6; B/7; B/8; B/14.2; B/14.3; B/24; B/25.1; C/1; C/2; C/3; C/4; C/5; C/6; C/7; C/8; C/11; C/12; C/13 a C/14)**



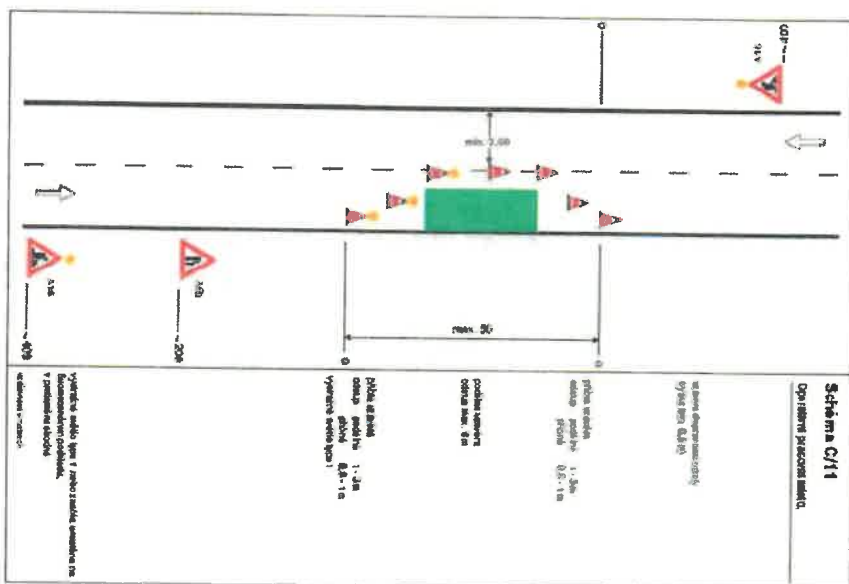
KRÍKALKA PR. 1.0208/ENIPPLA-TVNIJE II MISTN. KROV. 018



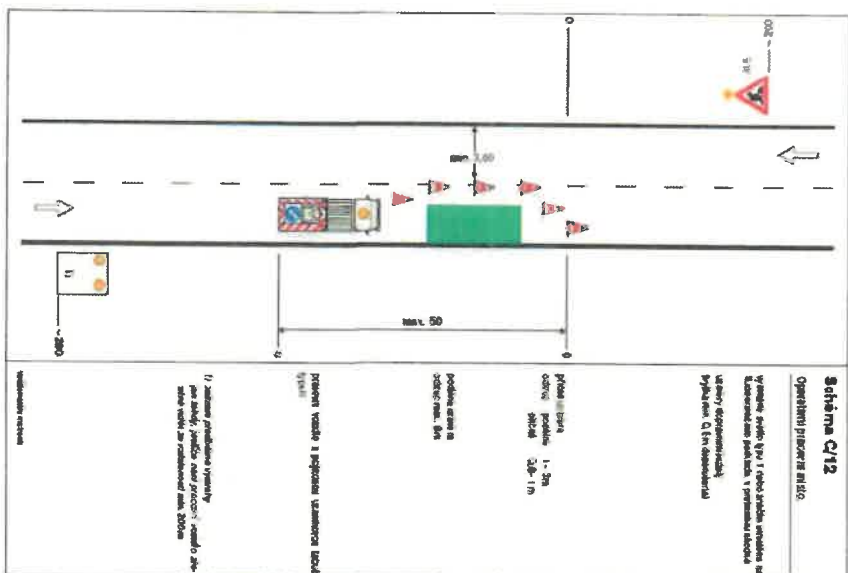
KRÍKALKA PR. 1.0208/ENIPPLA-TVNIJE II MISTN. KROV. 018



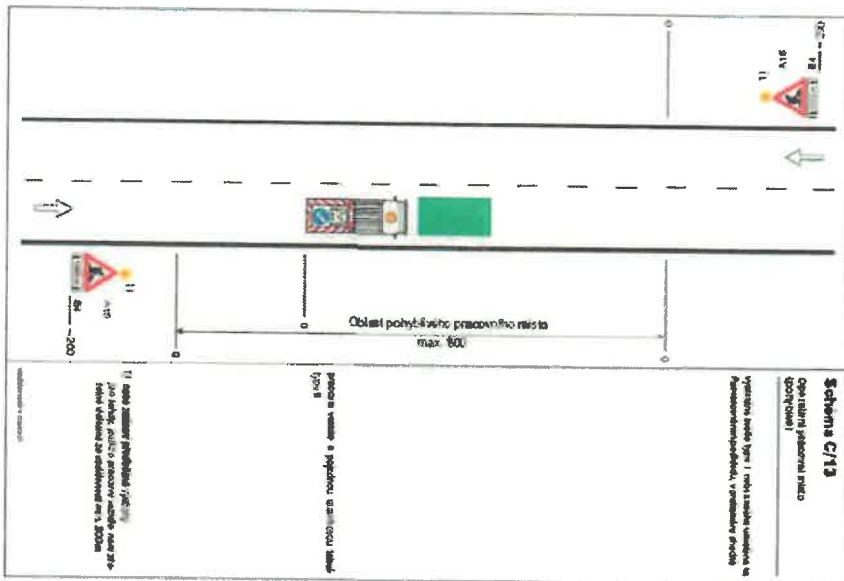
SCHEMATA PRÁCE V OBLASTI PRÁCE V MÍSTNOSTI OD 0+000



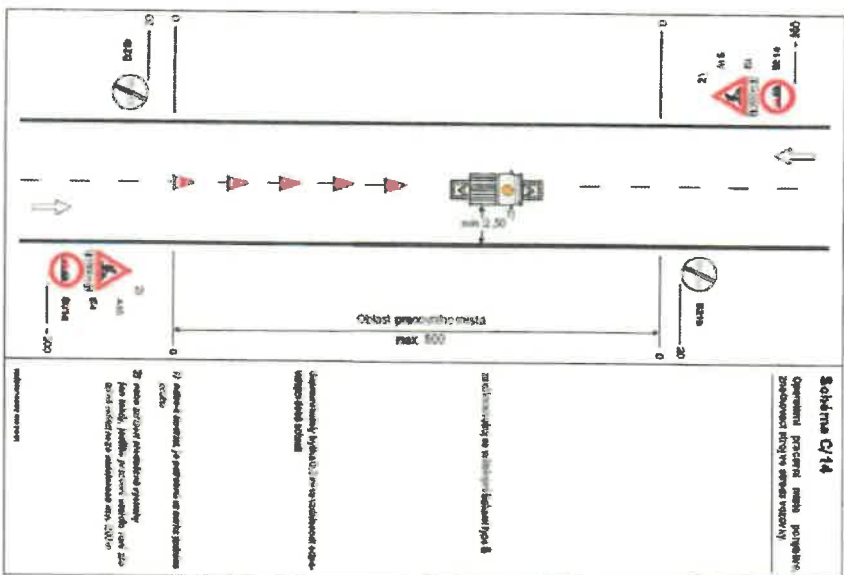
SCHEMATA PRÁCE V OBLASTI PRÁCE V MÍSTNOSTI OD 0+000

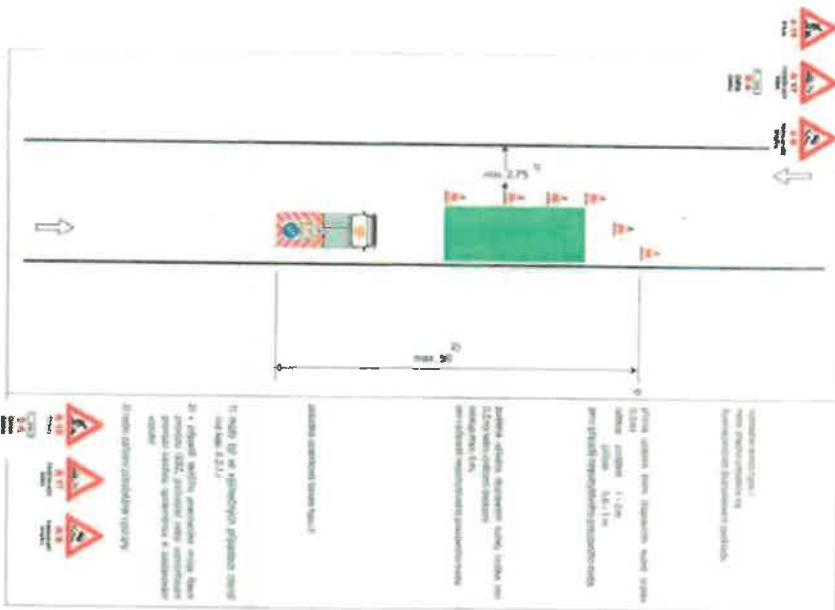


SCHEMATA PRÁZDNĚNÍ PRACOVNÍ MÍSTI MIMO ÚJEH

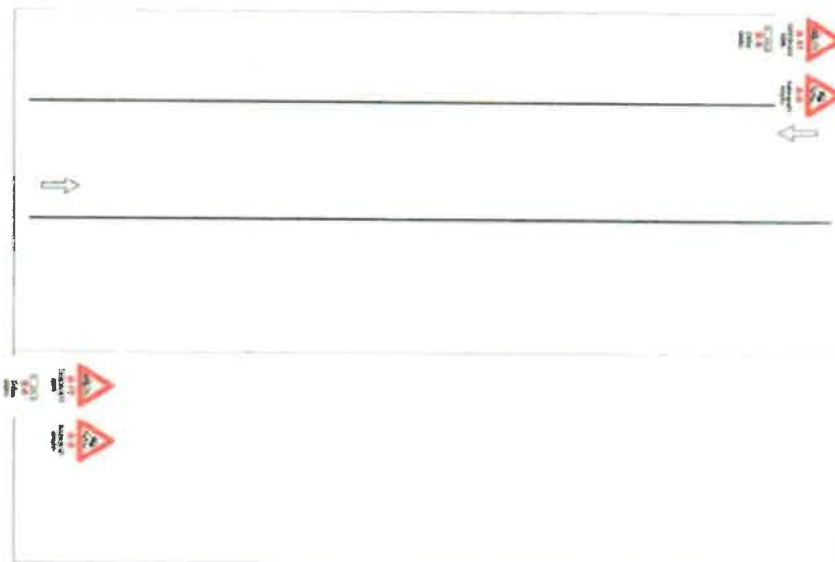


SCHEMATA PRÁZDNĚNÍ PRACOVNÍ MÍSTI MIMO ÚJEH



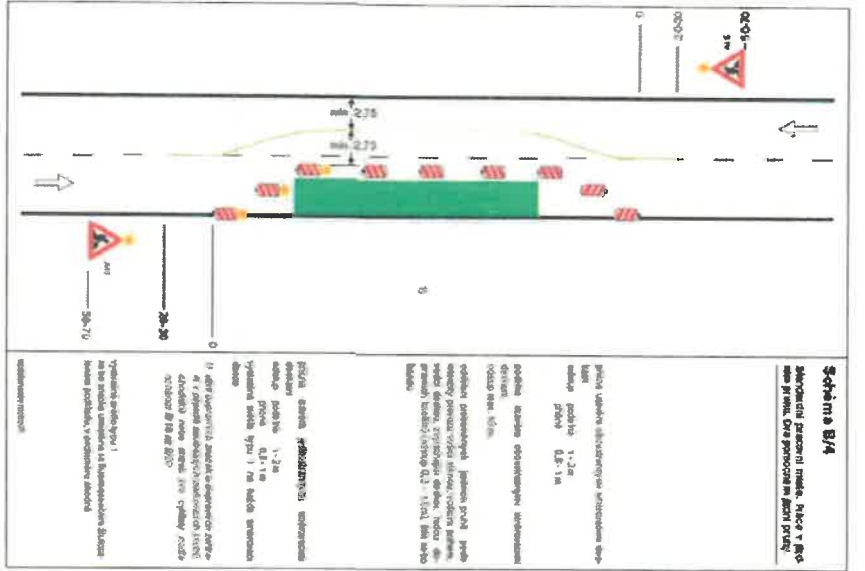
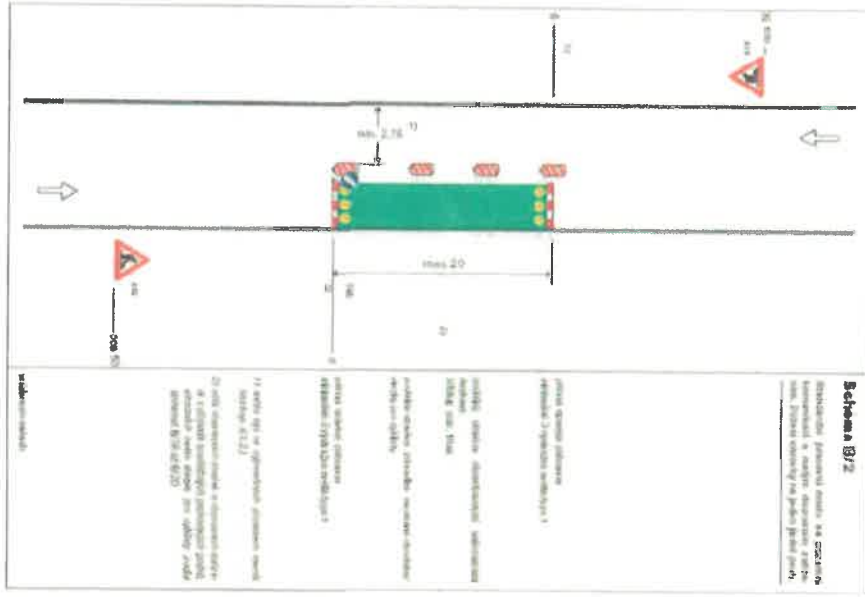


Opisovani prevozní uslovi na úseku pracovního úseku - při práci v úseku

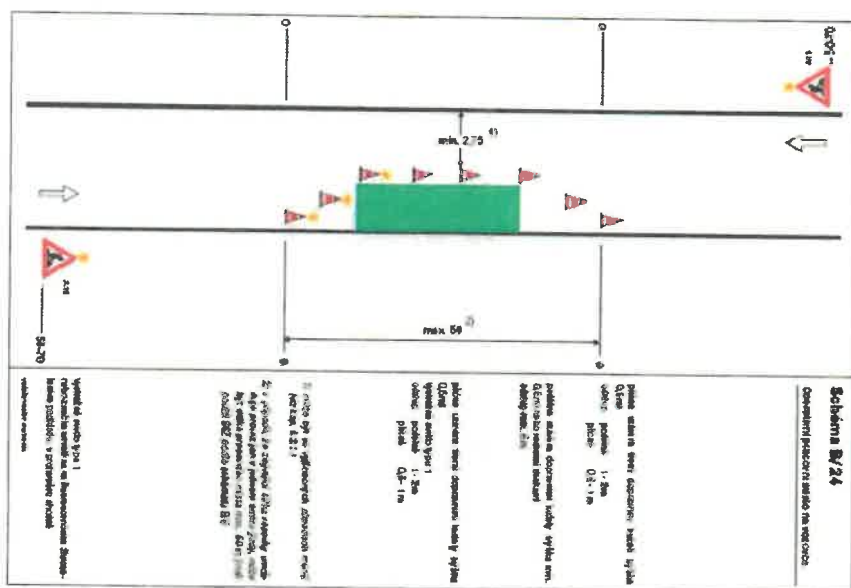


Opisovani prevozní uslovi před a za prací - při odvozu materiálu

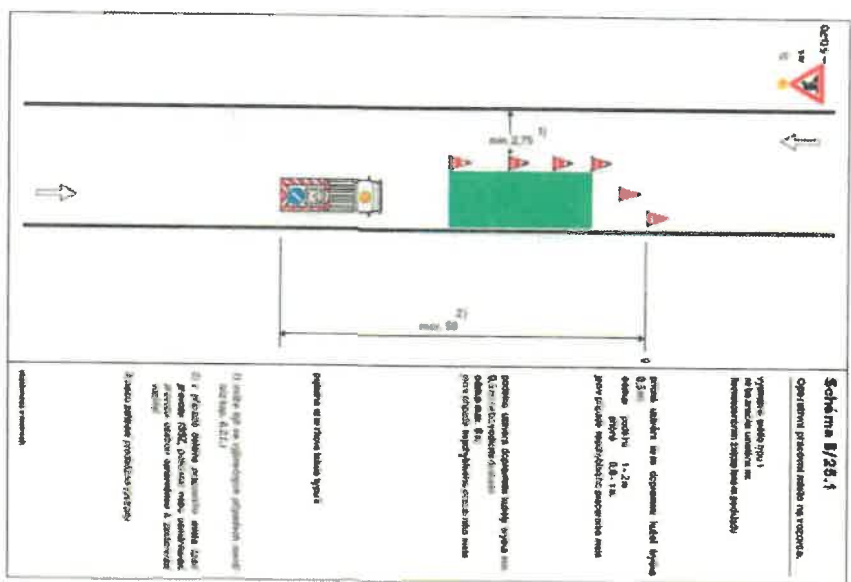


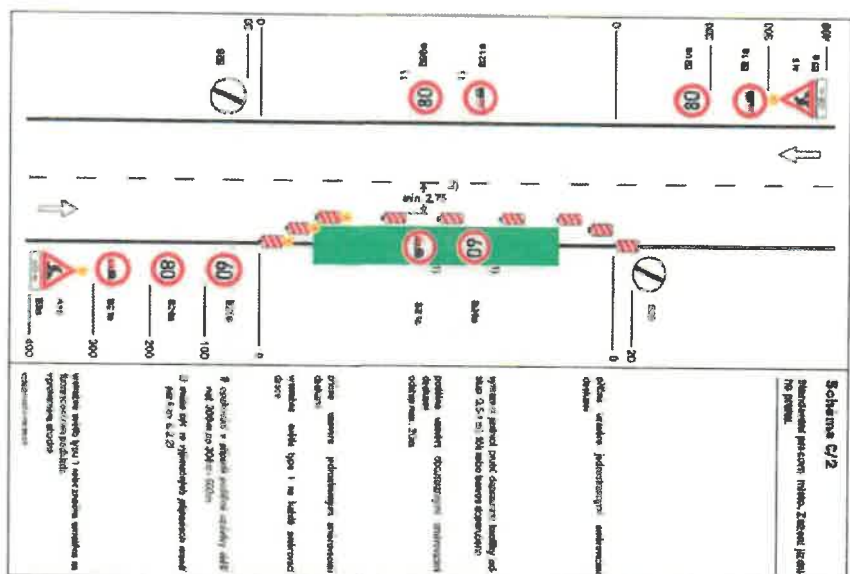


SCHEMA PROJEKTU ENI POUČENIA NISVET V OBIKI

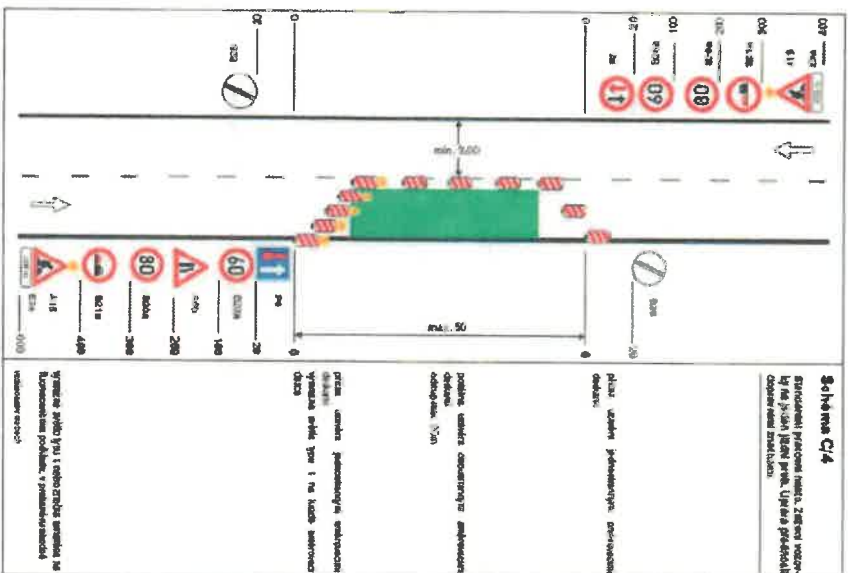


SCHEMA PROJEKTU ENI POUČENIA NISVET V OBIKI





SCHEMATA PRUO ZNAMENIE PRACOVNÍCH MÍST NA ODCHE



SHEMATA PRUO ZNAMENIE PRACOVNÍCH MÍST NA ODCHE

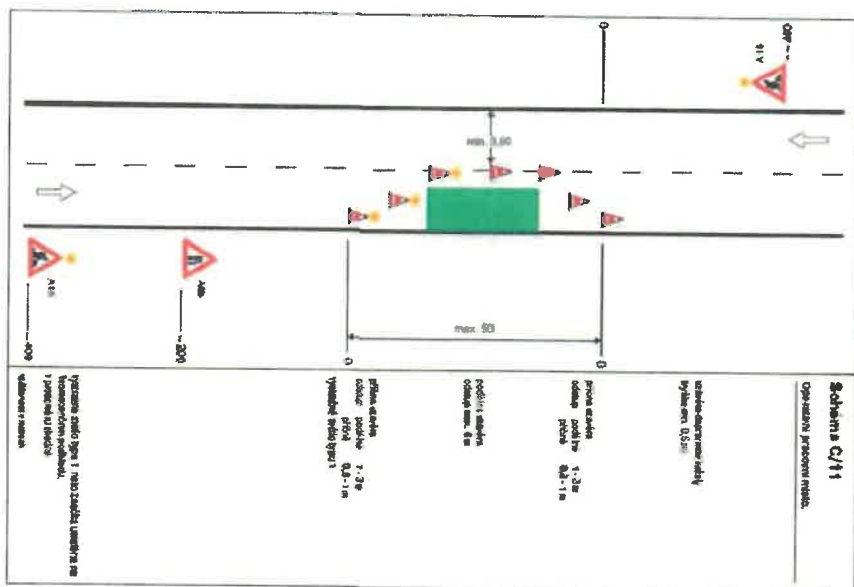
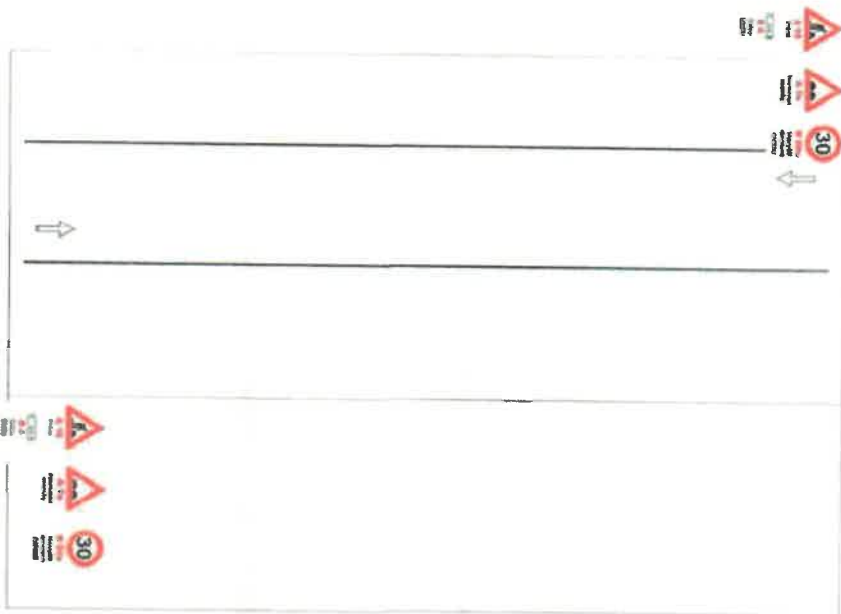


Schéma C/11 PRÁCA NA UDRŽANÍ KONTROLA KONTROLA

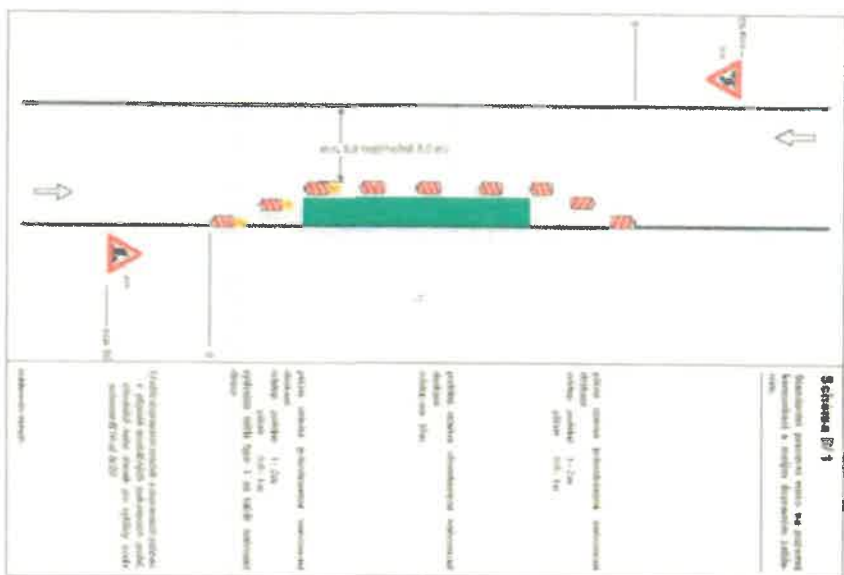


Prvá značka typu 1 musí byť umiestnená na vzdialenosti od začiatku pracovnej zóny 200m a od prvého páku 400m.

SKLADBA ZA VARNOSTI PRAVILNIŠČNIKOV V OBLASTI PROMETA S PROMETNO PLOŠČO



SKLADBA PRAVILNIŠČNIKOV V OBLASTI PROMETA S PROMETNO PLOŠČO



**Skizma št. 1**

Skizma prikazuje stanje na prometni plošči v obliki prometne plošče s prometno ploščo.

Skizma prikazuje stanje na prometni plošči v obliki prometne plošče s prometno ploščo.

Skizma prikazuje stanje na prometni plošči v obliki prometne plošče s prometno ploščo.

Skizma prikazuje stanje na prometni plošči v obliki prometne plošče s prometno ploščo.

Skizma prikazuje stanje na prometni plošči v obliki prometne plošče s prometno ploščo.

Skizma prikazuje stanje na prometni plošči v obliki prometne plošče s prometno ploščo.

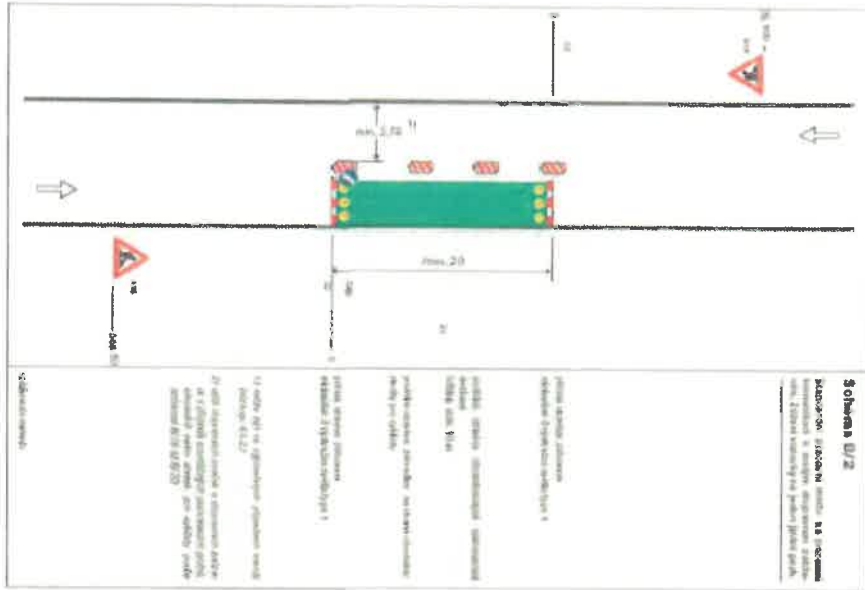


TABLEAU 1.5: SCHÉMAS DE CHANTIER DE CONSTRUCTION D'UNE ROUTE

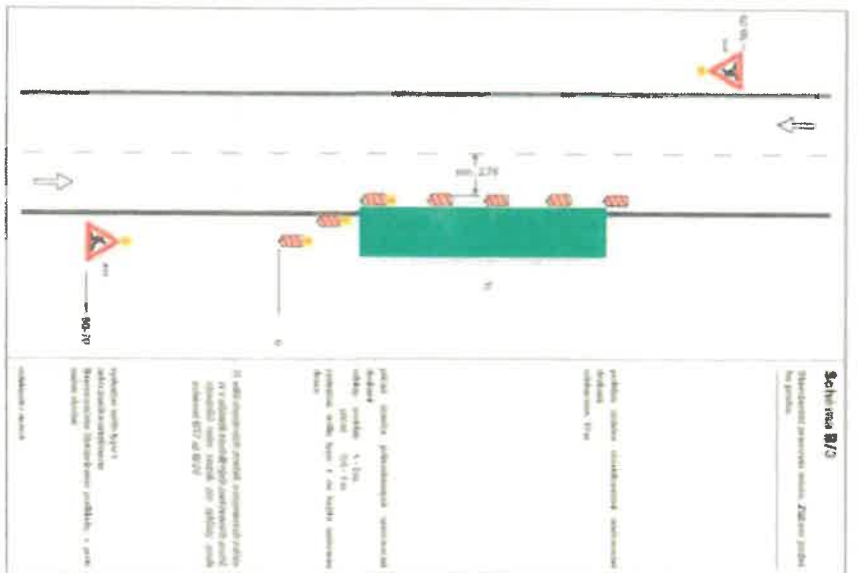
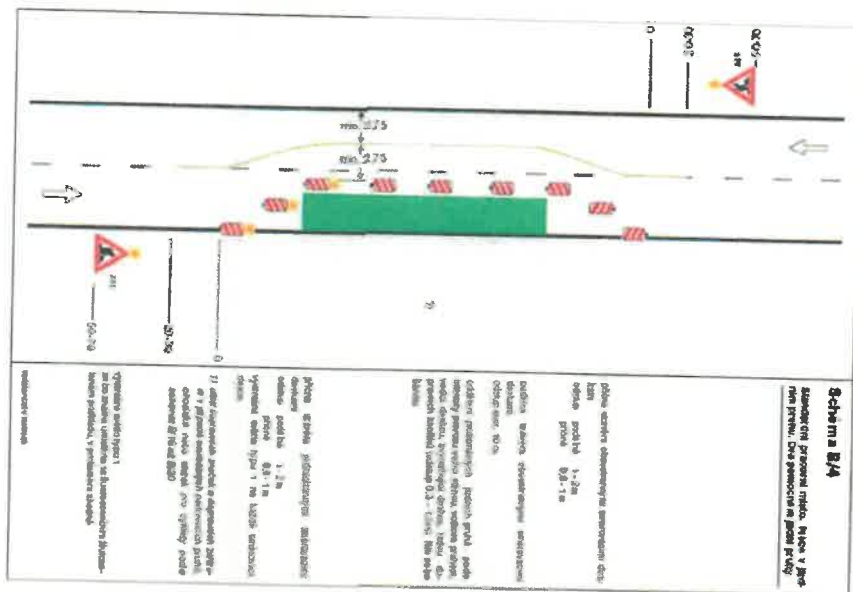


TABLEAU 1.5: SCHÉMAS DE CHANTIER DE CONSTRUCTION D'UNE ROUTE

SCHEMATA PRÁZDNEJ PRÁCOVNÍKOVYCH VOZŇ

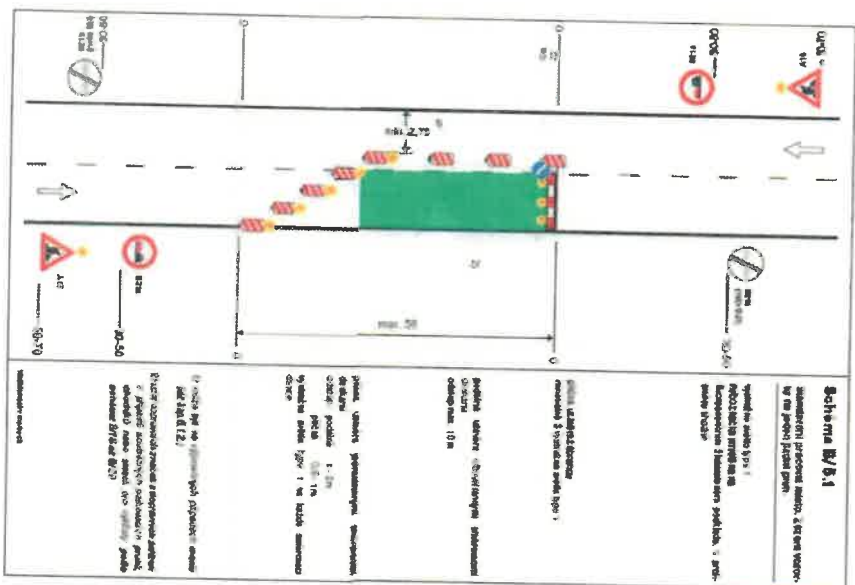


**Schema B/A**  
 zariadení pracovnej miesty, ktorú v dopravných značkových a dopravných značkových značkách. Dva pracovné miesta pravej a ľavej strany vozidla.

práca v oblasti odstavčenia vozidla dopravnými značkami a dopravnými značkami. Dva pracovné miesta pravej a ľavej strany vozidla. Práca v oblasti odstavčenia vozidla dopravnými značkami a dopravnými značkami. Dva pracovné miesta pravej a ľavej strany vozidla. Práca v oblasti odstavčenia vozidla dopravnými značkami a dopravnými značkami. Dva pracovné miesta pravej a ľavej strany vozidla.

práca v oblasti odstavčenia vozidla dopravnými značkami a dopravnými značkami. Dva pracovné miesta pravej a ľavej strany vozidla. Práca v oblasti odstavčenia vozidla dopravnými značkami a dopravnými značkami. Dva pracovné miesta pravej a ľavej strany vozidla. Práca v oblasti odstavčenia vozidla dopravnými značkami a dopravnými značkami. Dva pracovné miesta pravej a ľavej strany vozidla.

SCHEMATA PRÁZDNEJ PRÁCOVNÍKOVYCH VOZŇ

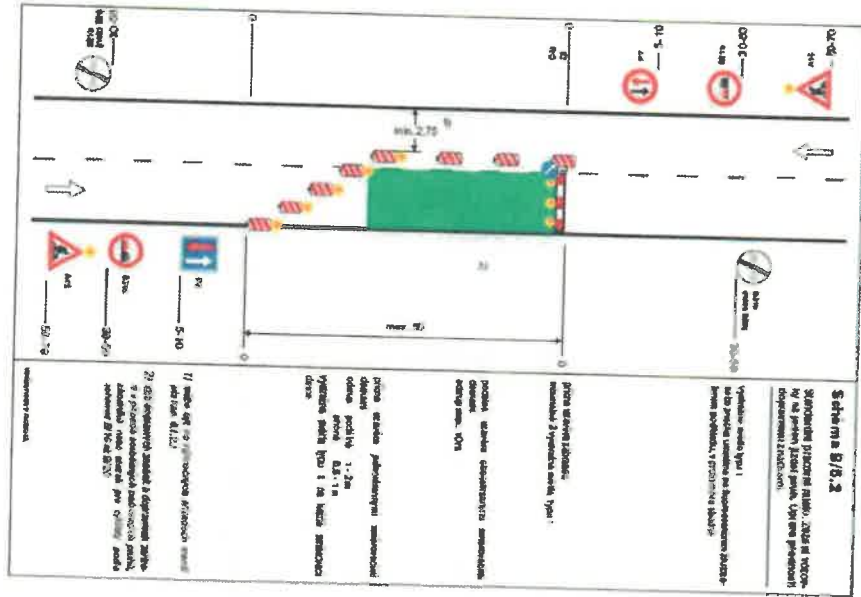


**Schema B/B.1**  
 zariadení pracovnej miesty, ktorú v dopravných značkových a dopravných značkových značkách. Dva pracovné miesta pravej a ľavej strany vozidla.

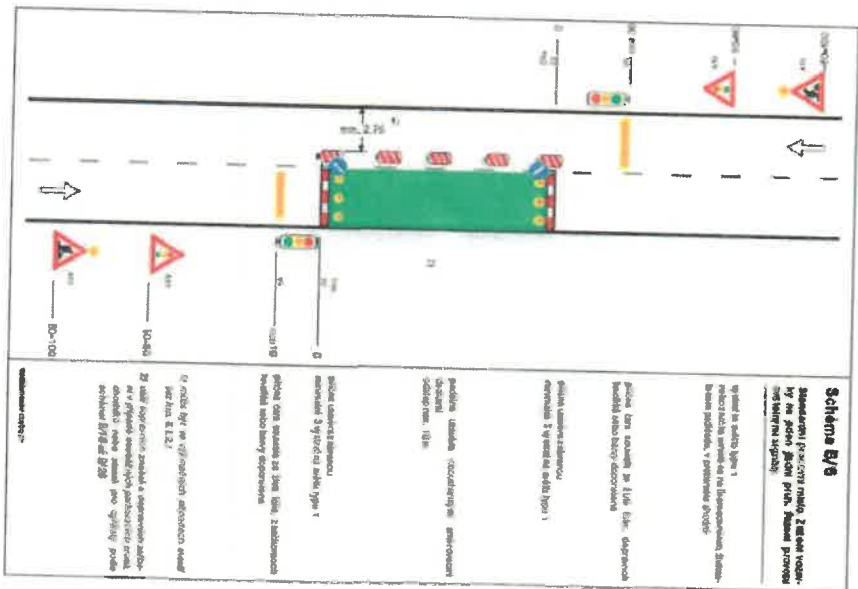
práca v oblasti odstavčenia vozidla dopravnými značkami a dopravnými značkami. Dva pracovné miesta pravej a ľavej strany vozidla. Práca v oblasti odstavčenia vozidla dopravnými značkami a dopravnými značkami. Dva pracovné miesta pravej a ľavej strany vozidla. Práca v oblasti odstavčenia vozidla dopravnými značkami a dopravnými značkami. Dva pracovné miesta pravej a ľavej strany vozidla.

práca v oblasti odstavčenia vozidla dopravnými značkami a dopravnými značkami. Dva pracovné miesta pravej a ľavej strany vozidla. Práca v oblasti odstavčenia vozidla dopravnými značkami a dopravnými značkami. Dva pracovné miesta pravej a ľavej strany vozidla. Práca v oblasti odstavčenia vozidla dopravnými značkami a dopravnými značkami. Dva pracovné miesta pravej a ľavej strany vozidla.

SCHEMATA PRŮTOKOVÝCH PRÁKOVŇIČŮCH LISTŮ V OMK 1

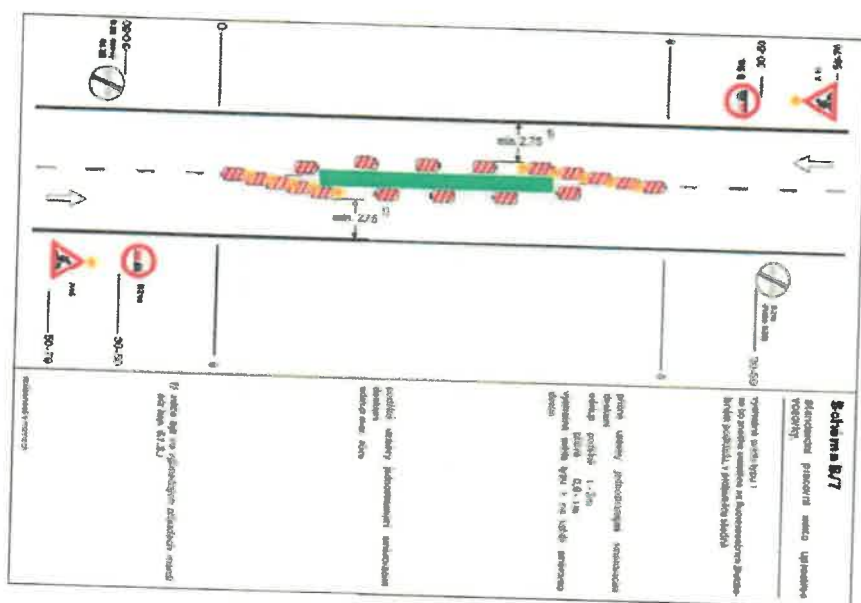


SCHEMATA PRŮTOKOVÝCH PRÁKOVŇIČŮCH LISTŮ V OMK 1

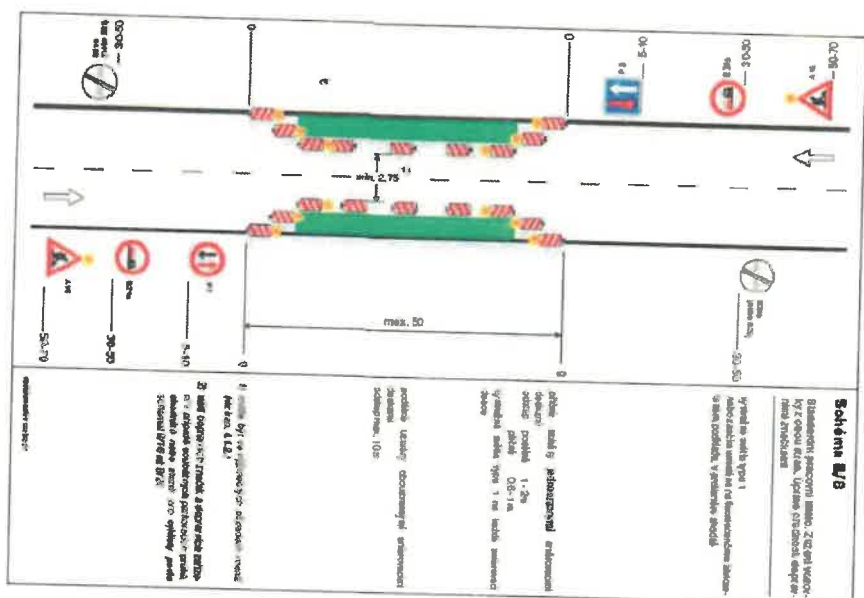




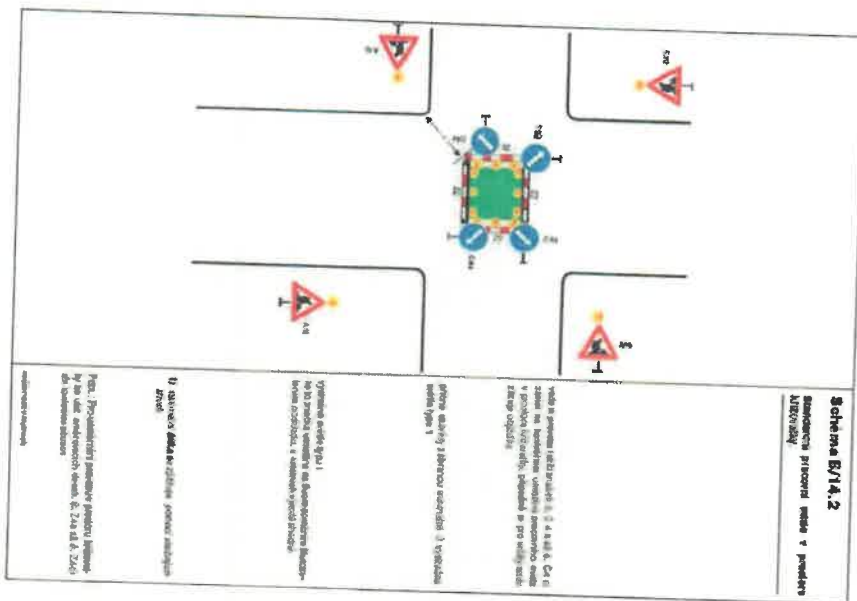
SCHEMATA PRŮJEDNĚNÍ PRACOVNÍCH MÍST V OJKI



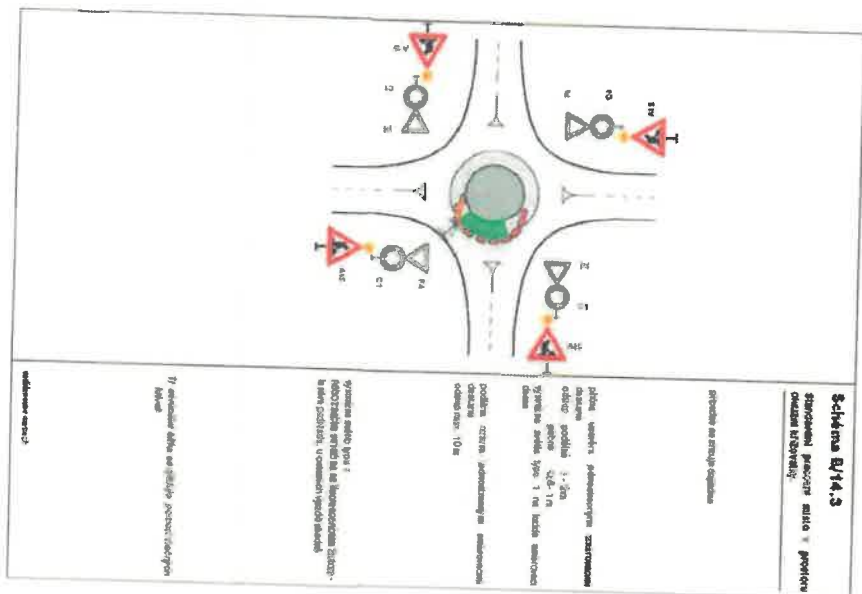
SCHEMATA PRŮJEDNĚNÍ PRACOVNÍCH MÍST V OJKI



SCHEMATA PRAZ OZNAČENÍ PRAKOVNICH KMIT V ÚSEČI

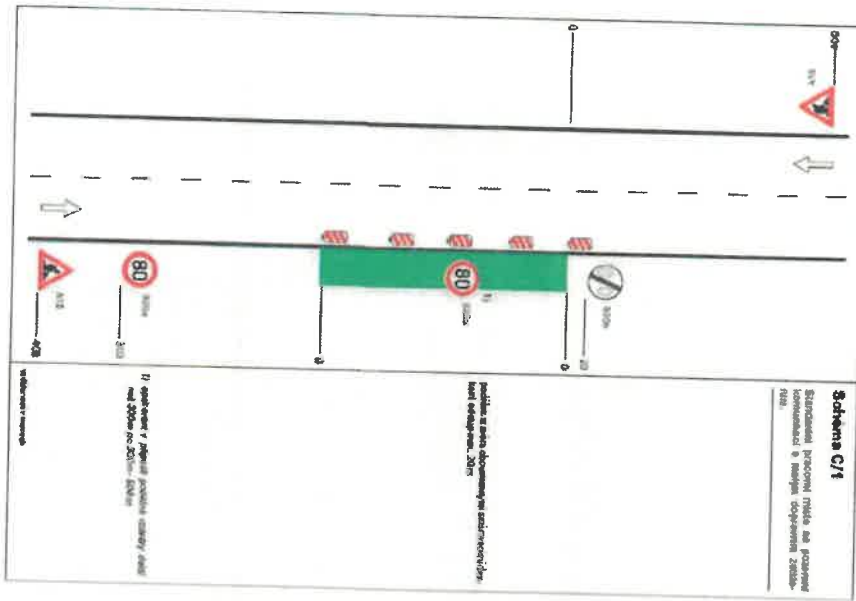


SCHEMATA PRAZ OZNAČENÍ PRAKOVNICH KMIT V ÚSEČI





SKHEMATA PRO OZNAČENÍ PRÁKOVNÉ MÍSTI MIMO ÚHEJ



SKHEMATA PRO OZNAČENÍ PRÁKOVNÉ MÍSTI MIMO ÚHEJ

